

ECONOMY AND STRATEGY CONSULTANCY SERVICES



**ESDH**

EKONOMİ VE STRATEJİ DANIŞMANLIK HİZMETLERİ

# DÜNYA VE TÜRKİYE EKONOMİSİ İÇİN DEĞERLENDİRME VE BEKLENTİLER

EKONOMİ VE STRATEJİ DANIŞMANLIK HİZMETLERİ

23 ŞUBAT 2016

# DÜNYA EKONOMİSİ

## DÜNYA EKONOMİSİ 2016 YILINA YENİ ENDİŞELER İLE BAŞLADI

- ✓ ÇİN'DE YAVAŞLAMA VE EKONOMİDE DÖNÜŞÜMÜN BAŞARISIZ OLMA ENDİŞESİ
- ✓ YENİDEN KÜRESEL RESESYON ENDİŞESİ
- ✓ ABD MERKEZ BANKASI FED FAİZ ARTIŞI BELİRSİZLİĞİ
- ✓ EKİ VE NEGATİF REEL FAİZ UYGULAMASI
- ✓ PETROL FİYATLARINDA BELİRSİZLİK
- ✓ MALİ VARLIK FİYATLARINDA AŞIRI DALGALANMA VE GÜVENLİ LİMANLARA YATIRIM
- ✓ ORTADOĞU'DA JEOPOLİTİK KAYGILAR; SURİYE, İRAN'A AMBARGOLARIN KALKMASI, İRAN-S.ARABİSTAN GERGINLIĞI

## 2016 YILI BÜYÜME BEKLENTİLERİ YÜZDE

ÜLKELER	2013	2014	2015 TAHMİN	2016 TAHMİN
<b>DÜNYA</b>	<b>2,5</b>	<b>2,7</b>	<b>2,5</b>	<b>2,7</b>
<b>GELİŞMİŞ ÜLKELER</b>	<b>1,4</b>	<b>1,8</b>	<b>1,9</b>	<b>2,1</b>
ABD	2,2	2,4	2,5	2,6
EURO BÖLGESİ	-0,4	0,9	1,5	1,7
AB 28	0,2	1,5	1,9	1,9
DİĞER GELİŞMİŞ ÜLKELER	2,2	2,8	2,1	2,4
<b>GELİŞEN ÜLKELER</b>	<b>4,7</b>	<b>4,6</b>	<b>4,0</b>	<b>4,3</b>
ORTA VE DOĞU AVRUPA	2,9	2,8	3,4	3,1
BDT	2,2	1,0	-2,8	0,0
ASYA	6,6	6,8	6,6	6,3
ORTA DOĞU VE K.AFRIKA	2,4	2,7	2,5	3,6
SAHRA AFRİKASI	5,2	5,0	3,5	4,0
LATİN AMERİKA	2,9	1,3	-0,3	-0,3

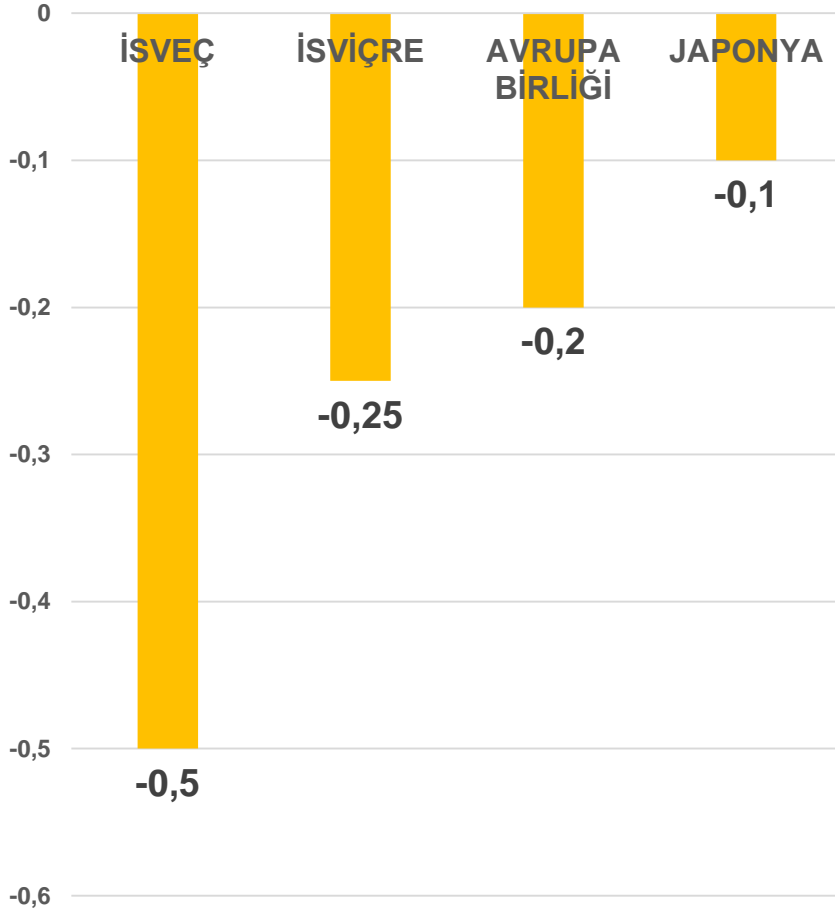
## 2016 DÜNYA TİCARETİ BÜYÜME BEKLENTİLERİ

	2012	2013	2014	2015	2016 TAHMİN
MAL TİCARETİ MİLYAR DOLAR	17.911	18.270	18.427	16,600	16.100- 16.250
MAL TİCARETİ BÜYÜME YÜZDE DEĞER BAZINDA	0.2	2,0	0,9	-10,0	-2,5/-3,0
MAL TİCARETİ BÜYÜME YÜZDE MİKTAR BAZINDA	2,2	2,5	2,5	2,8	3,5

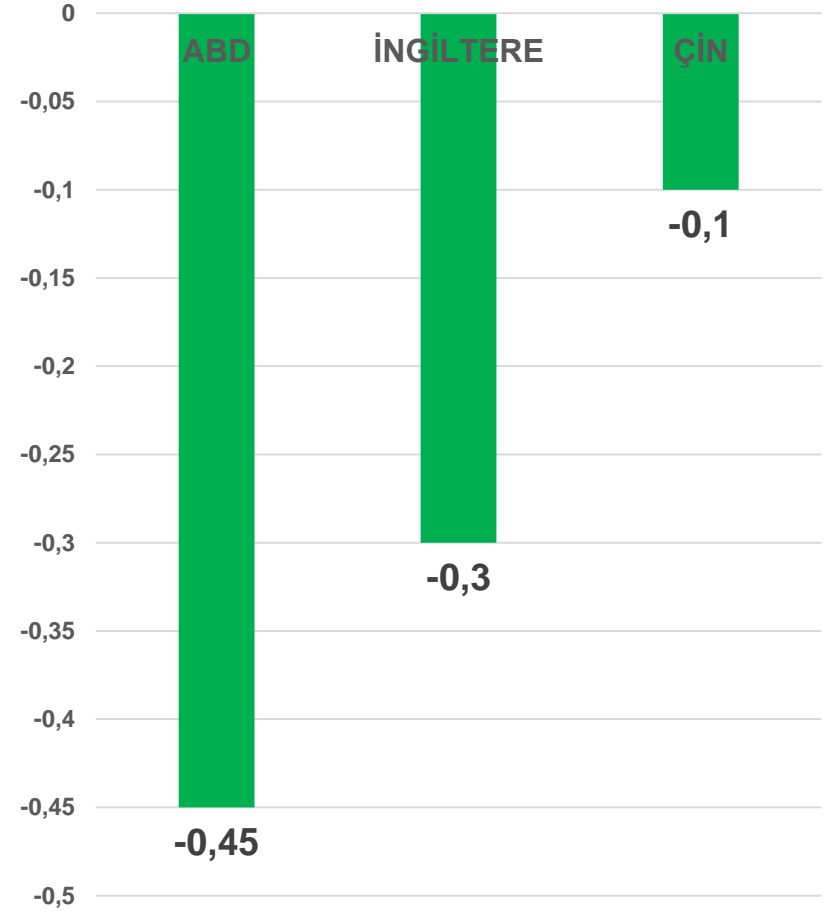
KAYNAK: DÜNYA TİCARET ÖRGÜTÜ 2015 EYLÜL VE (ESDH 2016)

## EKSİ VE NEGATİF FAİZ

## EKSİ FAİZ UYGULAYANLAR

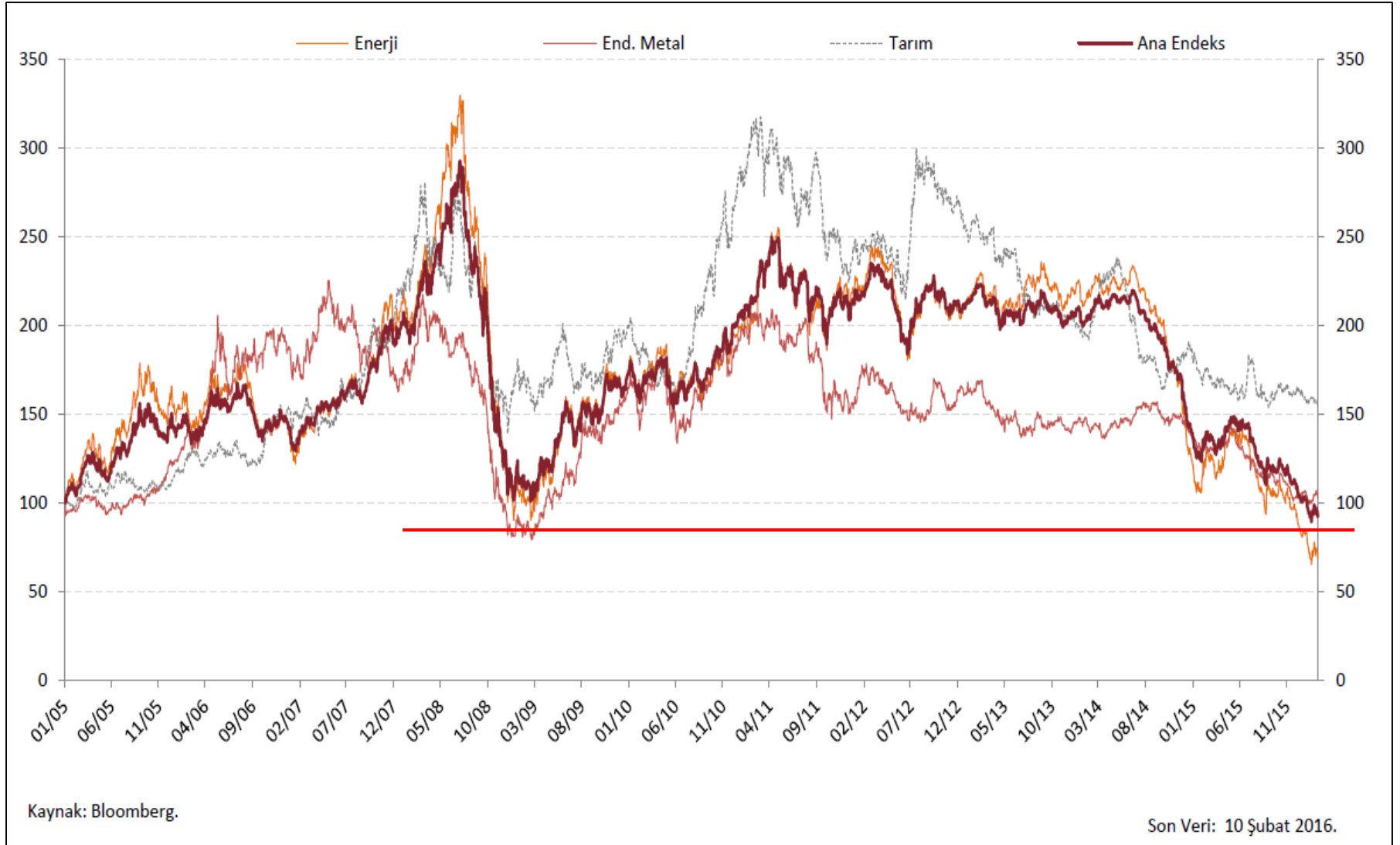


## NEGATİF FAİZ UYGULAYANLAR

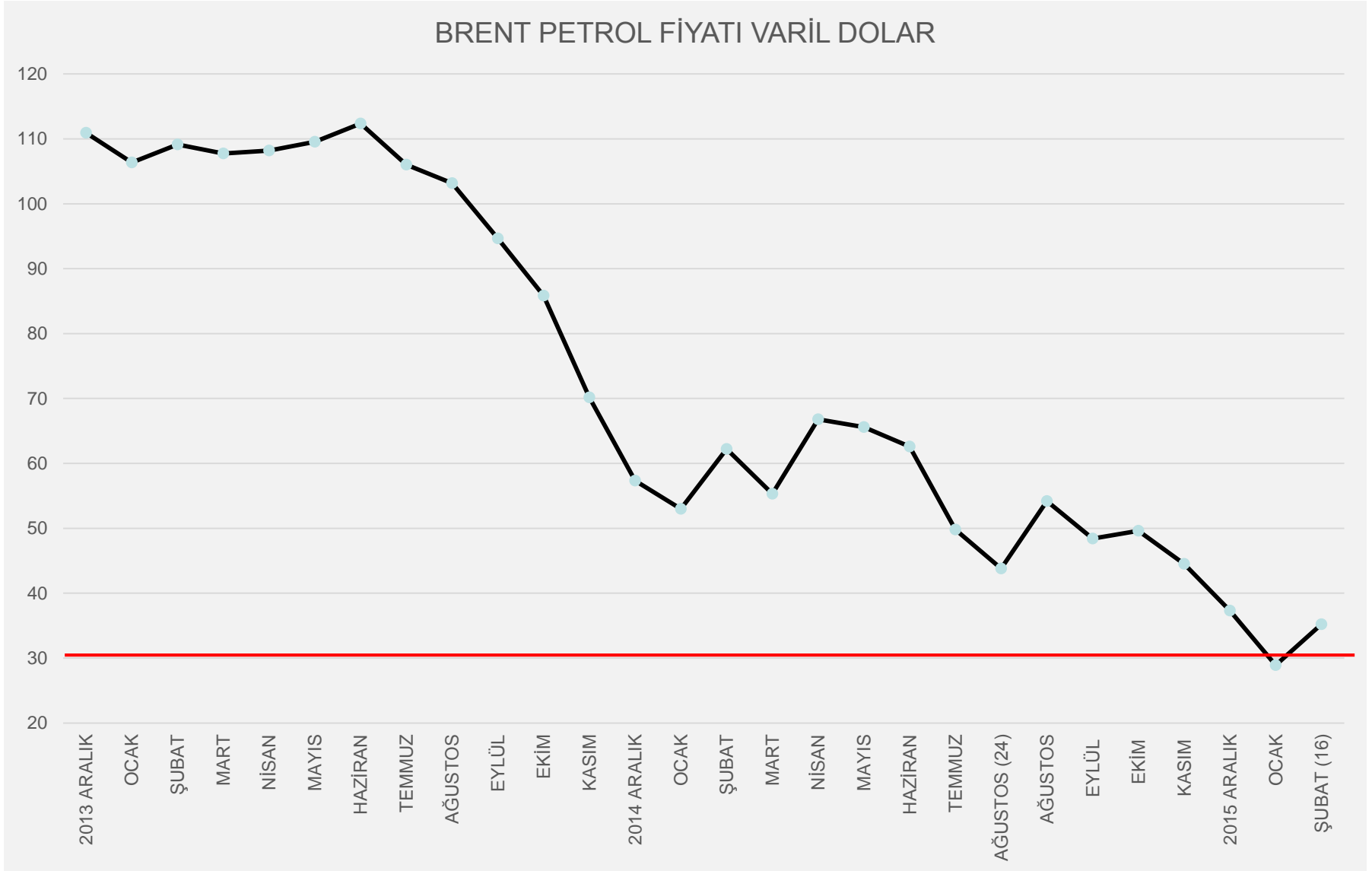


## EMTİA FİYATLARI GERİLİYOR, 2009 KRİZ FİYATLARININ ALTINA İNİLİYOR

### STANDART AND POORS EMTİA FİYATLARI ENDEKSİ 2005=100

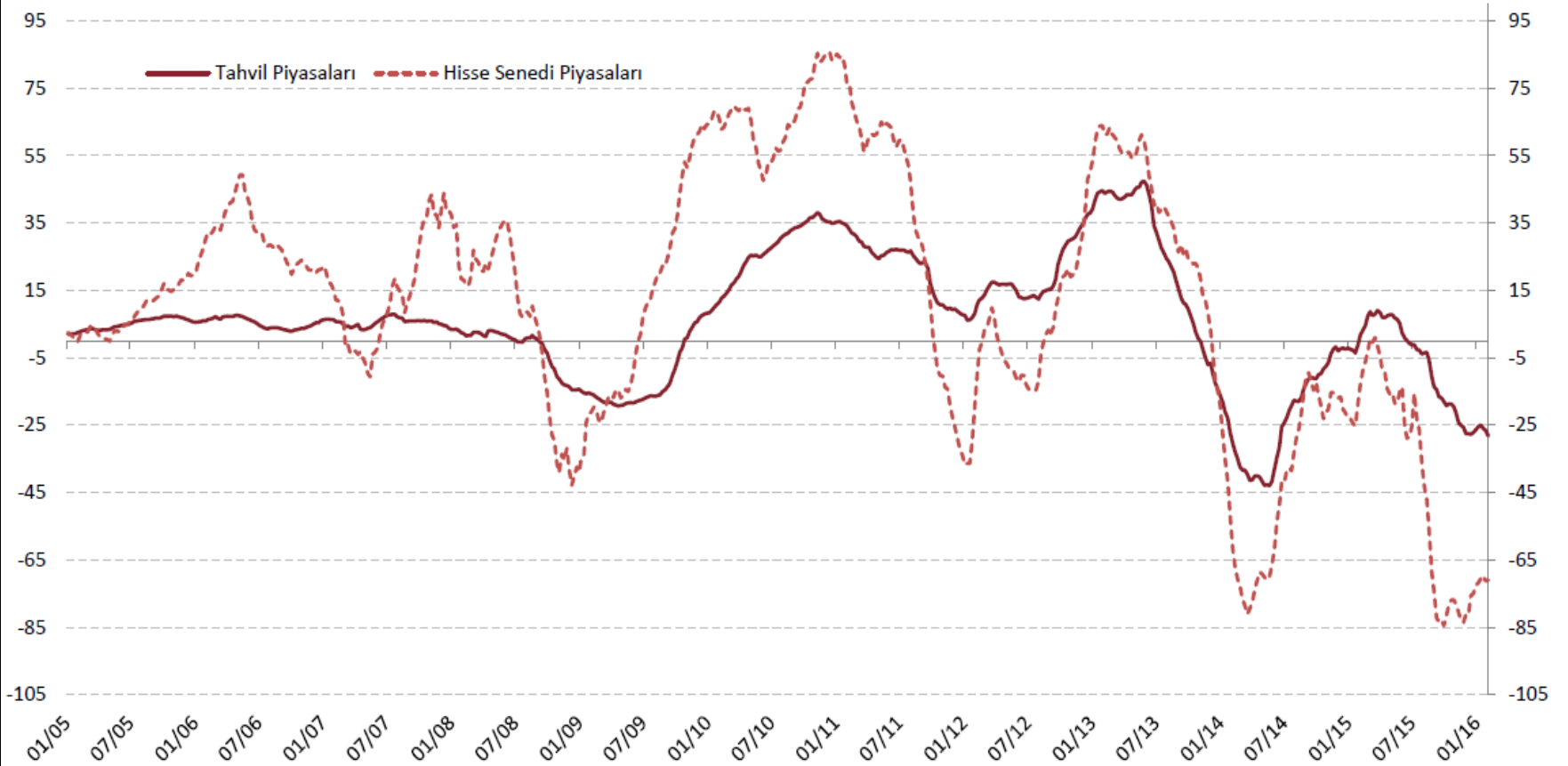


# PETROL FİYATLARI 30 DOLARIN ALTINA İNDİ, SONRASINDA TOPARLANMA ARAYIŞI



# GELİŞEN ÜLKELERDEN SERMAYE ÇIKIŞI YENİ YILDA DA SÜRÜYOR

(Milyar ABD Doları)  
Tüm Gelişmekte Olan Ülkeler, 52 Haftalık Birikimli



Kaynak: EPFR.

Son Veri: 03 Şubat 2016.

# TÜRKİYE EKONOMİSİ

## YENİ ORTA VADELİ PROGRAM 2016 YILI HEDEFLERİ

GÖSTERGE	2014	2015	2016
BÜYÜME %	2,9	4,0	4,5
TOPLAM TÜKETİM BÜYÜME %	1,9	5,0	4,0
YATIRIMLAR BÜYÜME %	-1,3	5,4	6,4
KAMU YATIRIM BÜYÜME %	-6,5	9,3	0,4
ÖZEL YATIRIM BÜYÜME %	0,1	4,4	8,0
ORTALAMA DOLAR KURU BEKLENTİSİ TL	2,18	2,72	3,00
İŞSİZLİK %	9,9	10,2	10,2
TÜFE YIL SONU DEĞİŞİM %	8,2	8,8	7,5
KAMU AÇIĞI / GSYH %	0,6	0,8	0,6
BÜTÇE AÇIĞI / GSYH %	-1,3	-1,2	-1,3
İHRACAT MİLYAR DOLAR	157,6	143,9	155,5
İTHALAT MİLYAR DOLAR	242,2	207,1	210,7
DIŞ TİCARET AÇIĞI MİLYAR DOLAR	-84,6	-63,1	-55,2
CARİ AÇIK MİLYAR DOLAR	-46,5	-32,3	-28,6
CARİ AÇIK / GSYH %	-5,8	-4,5	-3,9
NET İHRACATIN BÜYÜMEYE KATKISI	-1,8	-0,7	0,2

## 2016 YILINDA BELİRLEYİCİ OLACAK UNSURLAR

**KÜRESEL EKONOMİK YAVAŞLAMA ENDİŞELERİ**

**HÜKÜMETİN İYİ NİYETLİ REFORM ÇABALARI**

**TC MERKEZ BANKASI PARA POLİTİKASI BELİRSİZLİĞİ**

**BAŞKANLIK SİSTEMİ TARTIŞMALARI ETKİLİ OLACAK**

**YENİ ANAYASA İÇİN UZLAŞMA ARAYIŞI**

**BİR ERKEN SEÇİM VEYA REFERANDUM OLASILIĞI ?**

**GÜNEYDOĞU'DA ÇATIŞMALAR, TERÖR OLAYLARI**

**SURİYE VE ORTADOĞU'DA GELİŞMELER**

**RUSYA İLE SIKINTILAR**

**ABD İLE SIKINTILAR**

**AB İLE YAKINLAŞMA (MÜLTECİ SORUNU)**

**MERKEZ BANKASI PARA VE KUR POLİTİKASI**

MERKEZ BANKASI KÜRESEL DALGALANMALAR NEDENİYLE PARA POLİTİKASINDA SADELEŞTİRMEYEN VAZGEÇTİ;

NİSAN AYINA KADAR FAİZ VE POLİTİKA DEĞİŞİKLİĞİ OLMAYACAK

NİSAN AYINDA BAŞKAN'IN GÖREV SÜRESİ BİTİYOR; YENİ BAŞKAN BEKLENTİSİ

POLİTİKALAR;

ENFLASYONA KARŞI SIKI DURUŞ SÜRECEK;

ENFLASYON HEDEFİ % 5, ENFLASYON BEKLENTİSİ % 7,5

DÖVİZ LİKİDİTESİNDE DENGELİYİCİ;

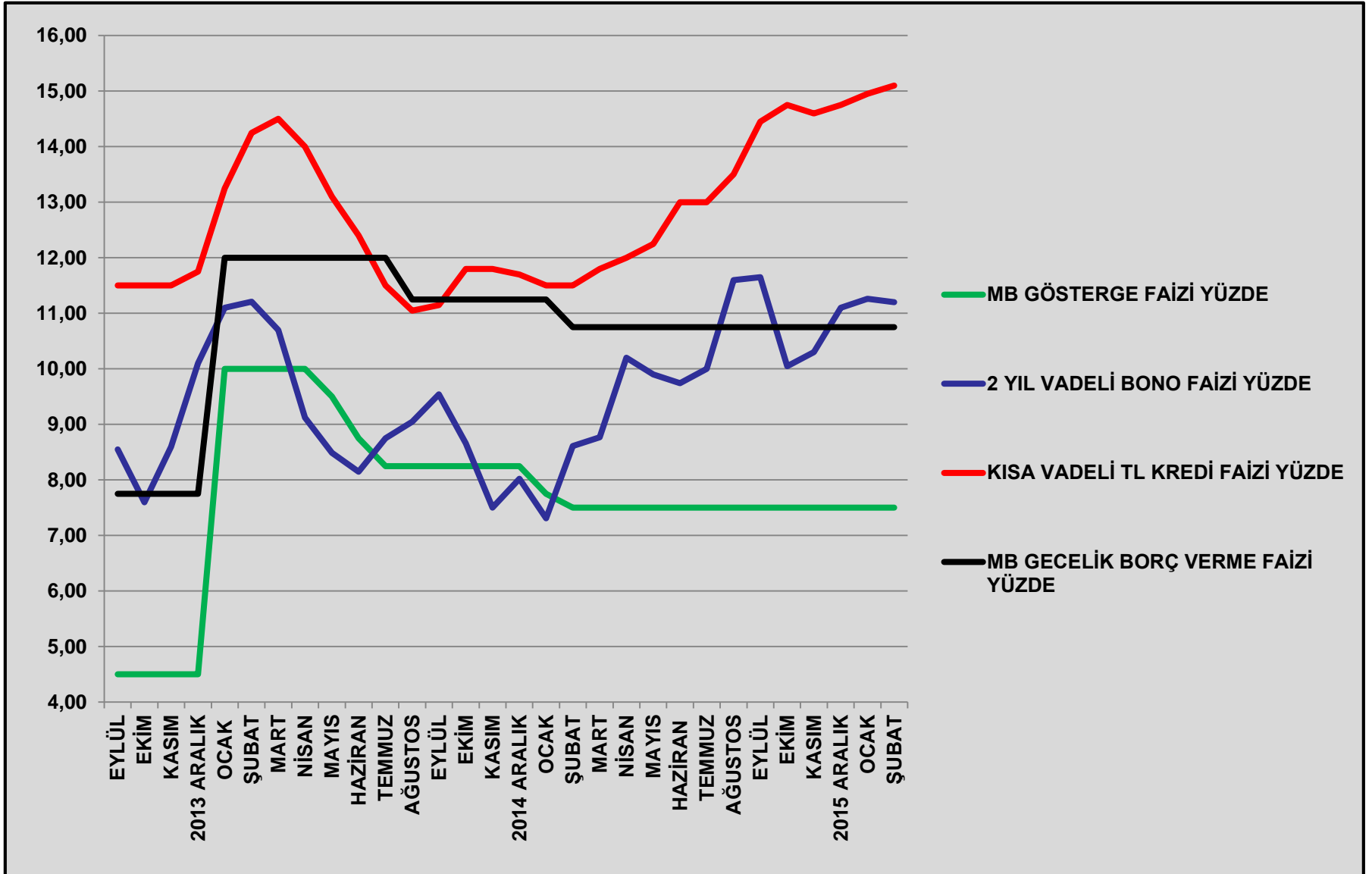
DÖVİZ KURLARINA MÜDAHALE YOK

BANKALARA İLAVE DÖVİZ LİKİDİTESİ BIRAKILACAK

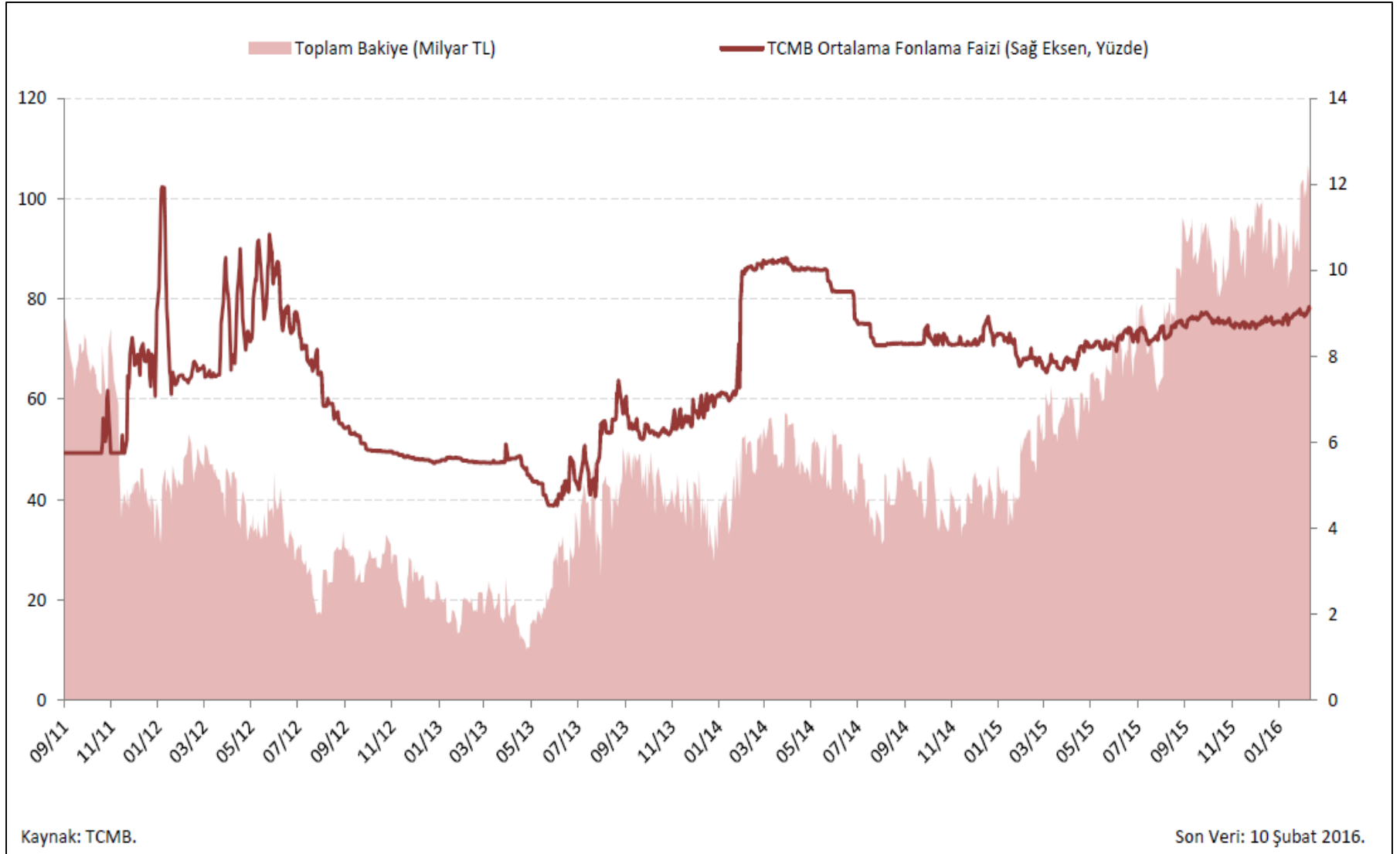
FİNANSAL İSTİKRARI DENGELİYİCİ;

FİRMA, BANKA VE BİREYSEL BORÇLANMALARINI KONTROL EDİCİ

## ENFLASYON ENDİŞELERİ VE RİSKLER İLE FAİZLER YUKARI YÖNLÜ

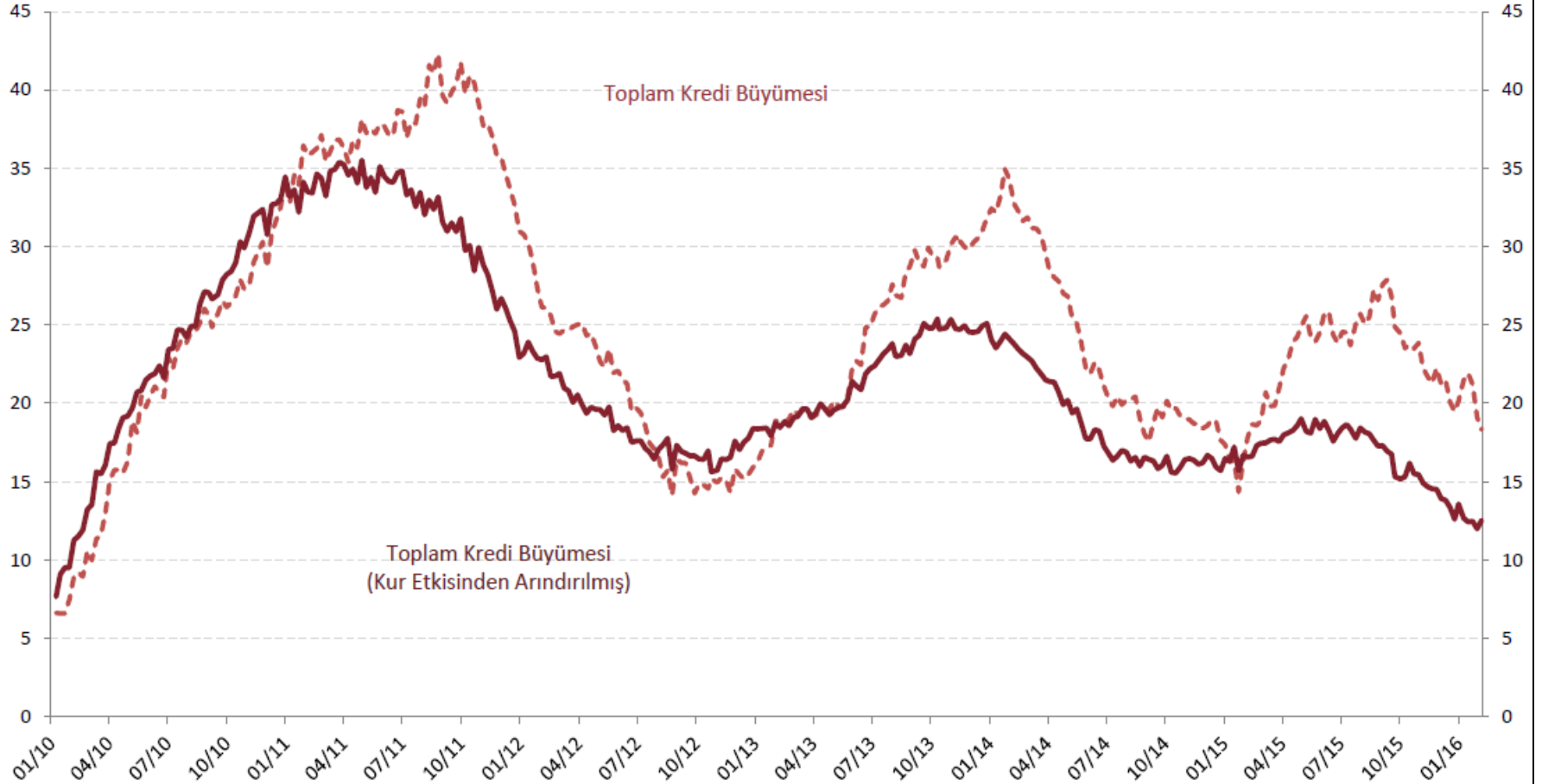


## MERKEZ BANKASI TL LİKİDİTESİNİ ÖNEMLİ ÖLÇÜDE ARTIRIYOR; PİYASADA YÜKSEK NAKİT İHTİYACI VAR



## BANKALAR KREDİ VERMEDE TEMKİNLİ

(Yıllık Büyüme, Yüzde)



Kaynak: TCMB.

\*Toplam bankacılık sektörü (Katılım bankaları dahil)

Kredi kartları dahil.

TGA Hariç

Son Veri: 05 Şubat 2016.

# TÜRK LİRASI ÜZERİNDE DEĞER KAYBI BASKISI; 2016 YILI SEPET KUR ORTALAMA 3,20-3,25 TL (11 ARALIK 2015)

## TÜRK LİRASI SEPET KUR



## İŞLETMELERE ÖNERİLER

MALİYET YÖNETİMİ VE MALİYETLERİN KONTROLÜ

NAKİT VE ALACAK YÖNETİMİ; VADELERE VE TEMİNATLARA DİKKAT

BANKA KREDİLERİNE DİKKAT

YURTDIŞI İŞLERDE ALACAKLARA VE RİSKLERE DİKKAT

DÖVİZ KURLARINDAKİ OYNAKLIĞA DİKKAT

DAHA YÜKSEK FAİZLERİN YARATACAĞI BASKIYA DİKKAT

OLUŞABİLECEK YENİ BİR BEKLE-GÖR DÖNEMİ NEDENİYLE YATIRIMLARA DİKKAT

KAMU'NUN YENİ DESTEKLERİNDEN YARARLANMA

---

**ECONOMY AND STRATEGY CONSULTANCY SERVICES**



**ESDH**

**EKONOMİ VE STRATEJİ DANIŞMANLIK HİZMETLERİ**

**EKONOMİ VE STRATEJİ DANIŞMANLIK HİZMETLERİ**

**SARIKONAKLAR İŞMERKEZİ C.BLOK D.16 AKATLAR-BEŞİKTAŞ İSTANBUL TEL 0212 352 87 95**

**[www . e s d h . com . tr](http://www.esdh.com.tr)**

---